

## **Jetzt verfügbar! – MindManager 15 für Windows**

Bei Mindjet fühlen wir uns schon seit Jahren verpflichtet, mit unseren Lösungen neue Arbeitsweisen zu erfinden und zu unterstützen, die uns allen helfen, innovativer, kreativer, teamorientierter und produktiver zu arbeiten.

Deswegen ist MindManager inzwischen auch viel mehr als nur ein Brainstorming-Tool. MindManager liefert heute eine der flexibelsten Methoden für Teams und Einzelnutzer, Ideen zu strukturieren, strategische Pläne zu erstellen und ihren Arbeitsalltag von der Meeting Organisation bis hin zum Projektmanagement einfacher zu managen.

Diese Entwicklung haben wir mit MindManager 15 für Windows weiter fortgeführt.

### **Ausgewogen: neue Funktionen und vereinfachte Handhabung**

MindManager 15 für Windows beinhaltet eine ausgewogene Mischung aus neuen und verbesserten Funktionen sowie einer leichteren, angenehmeren und intuitiveren Nutzung, die mit schnellen Erfolgserlebnissen zu einer unmittelbaren Steigerung der Produktivität führt.

Viele der neuen Funktionen und Verbesserungen wurden aufgrund der Rückmeldungen von Kunden und Partnern integriert. Kontaktieren Sie Ihren Mindjet Ansprechpartner, wenn Sie als Power-User an einer engeren Zusammenarbeit interessiert sind.

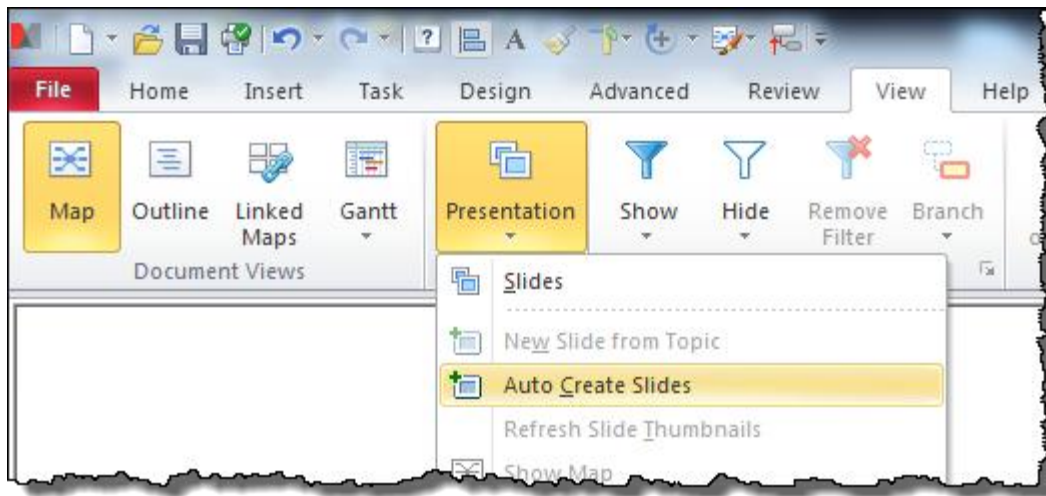
### **Was ist neu in MindManager 15 für Windows? Hier einige Beispiele:**

#### **Erweiterte Microsoft Integration:**

Die 64- und 32-Bit Kompatibilität zu Microsoft® Windows beinhaltet jetzt die Microsoft Office 64-Bit Kompatibilität, zusätzlich zu den bisherigen 32-Bit. Damit ist es jetzt einfacher, unsere Funktionen wie den Export von Maps nach Microsoft Project, die Synchronisation von Daten zwischen Outlook und MindManager oder die Darstellung von Excel-Tabellen zusammen mit Maps in einem einzigen Fenster, zu nutzen.

## Präsentationsfolien leichter erstellen:

Das Erstellen, Exportieren und Drucken von PowerPoint®-Folien aus Maps wurde vereinfacht.



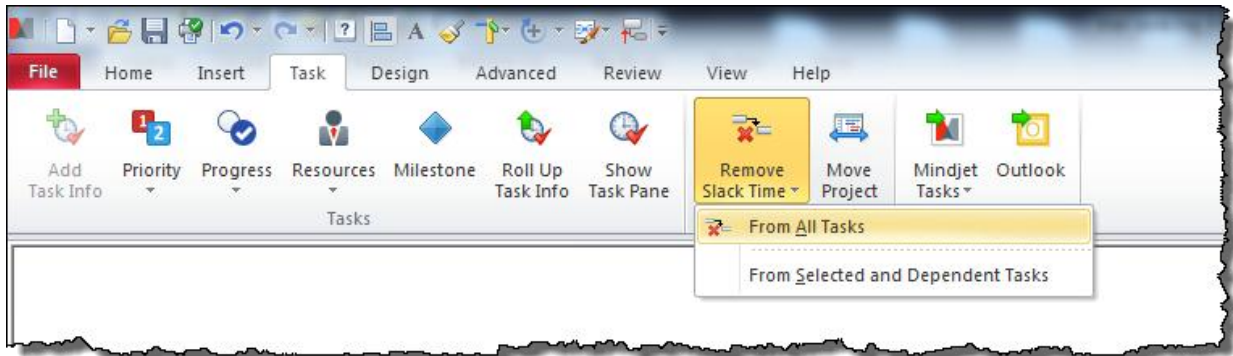
Präsentationsfolien können automatisch erstellt werden, ohne dass Sie zwischen den einzelnen Anwendungen wechseln müssen.

## Optimierte Projektplanung:

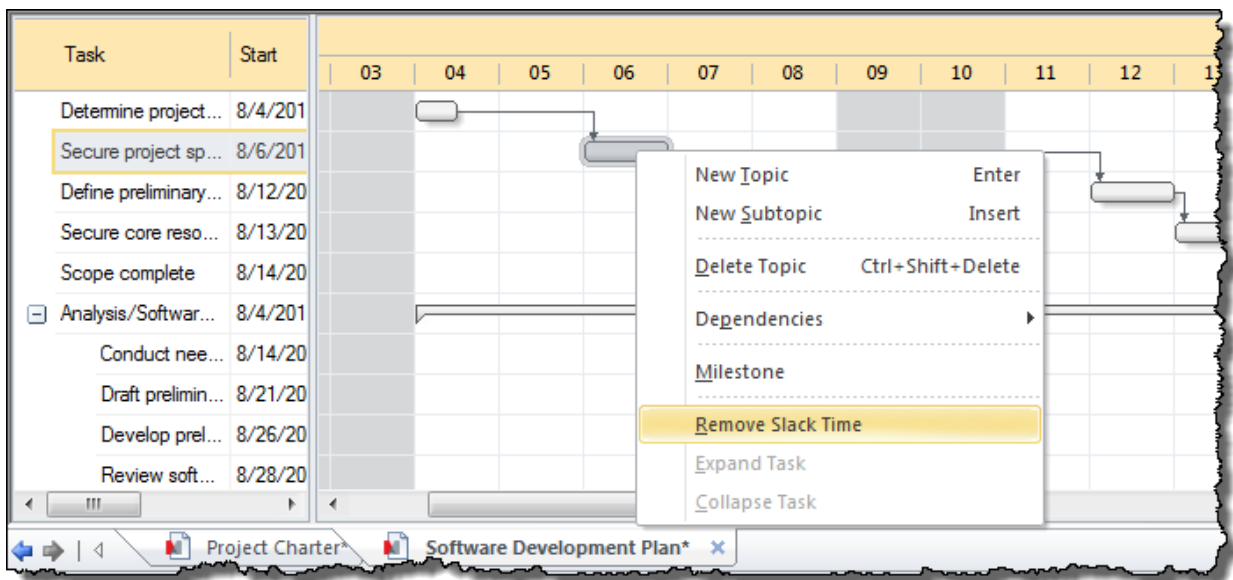
Zahlreiche Nutzer haben nach Möglichkeiten gefragt, Leerzeiten zwischen voneinander abhängigen Aufgaben automatisch reduzieren zu können.

Bislang wurden die Startdaten von voneinander abhängigen Aufgaben automatisch nach hinten verschoben, wenn eine vorangegangene Aufgabe länger als erwartet dauerte. Wurde jedoch eine Aufgabe früher als erwartet erledigt, mussten die nachfolgenden Aufgaben manuell nach vorne verschoben werden. In MindManager 15 für Windows können die Daten jetzt in beiden Fällen automatisch angepasst werden. Für komplexe Projekte mit hunderten von Aufgaben ein enormer Vorteil!

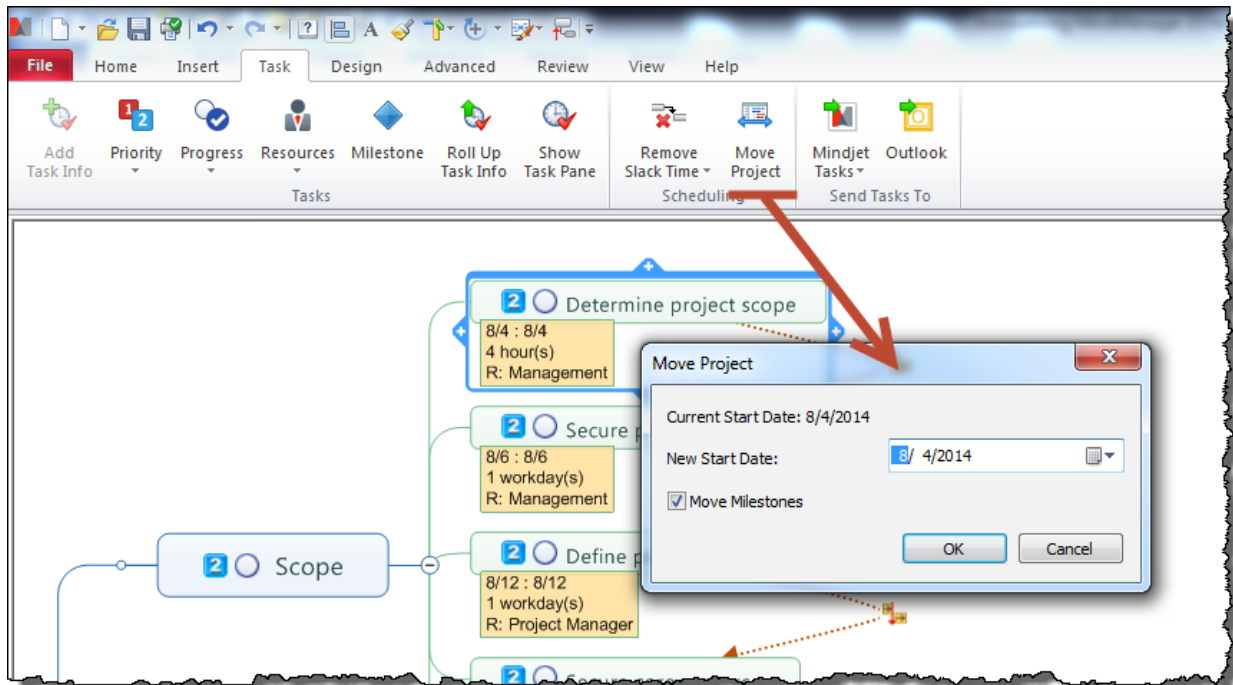
Die Reduzierung solcher Leerzeiten können für das gesamte Projekt oder aber für selektierte Aufgaben vorgenommen werden. Selbstverständlich werden bei den selektierten Aufgaben dann alle abhängigen Aufgaben mit angepasst.



Der entsprechende Befehl kann sowohl über die Menüleiste in MindManager als auch in der Gantt-Ansicht vorgenommen werden.



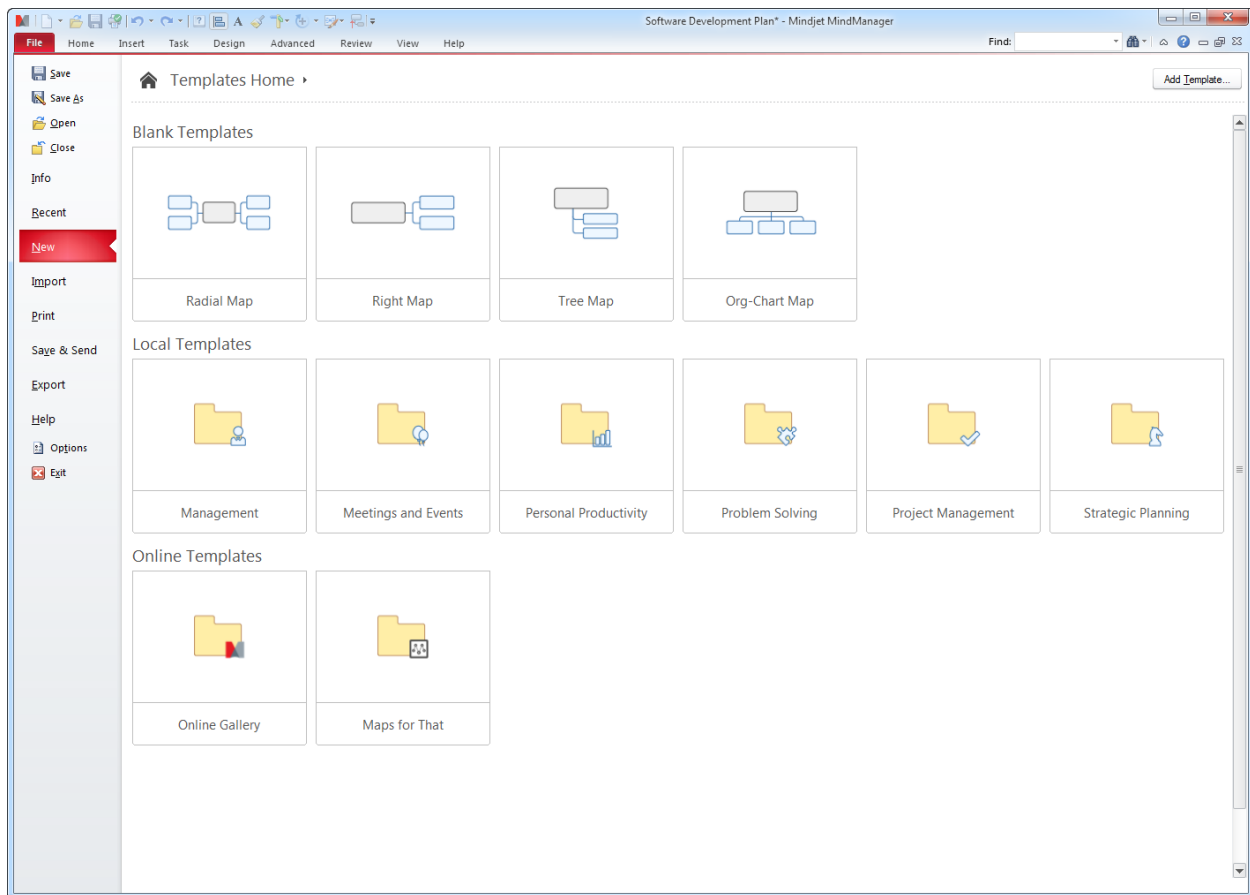
Manchmal müssen aber auch komplette Pläne inklusive Aufgaben, Ressourcen und Meilensteinen verschoben werden, weil sich das Anfangsdatum geändert hat. Bislang mussten in einem solchen Fall die Anfangsdaten aller Aufgaben manuell aktualisiert werden. Jetzt ist es mit einem Befehl möglich, alle Anfangsdaten der Aufgaben analog zu verschieben. Meilensteine können erhalten bleiben.



Des Weiteren erleichtern neue Map Parts das Projektmanagement. Diese vordefinierten Zweige können beliebig wieder verwendet und in jede Map integriert werden.

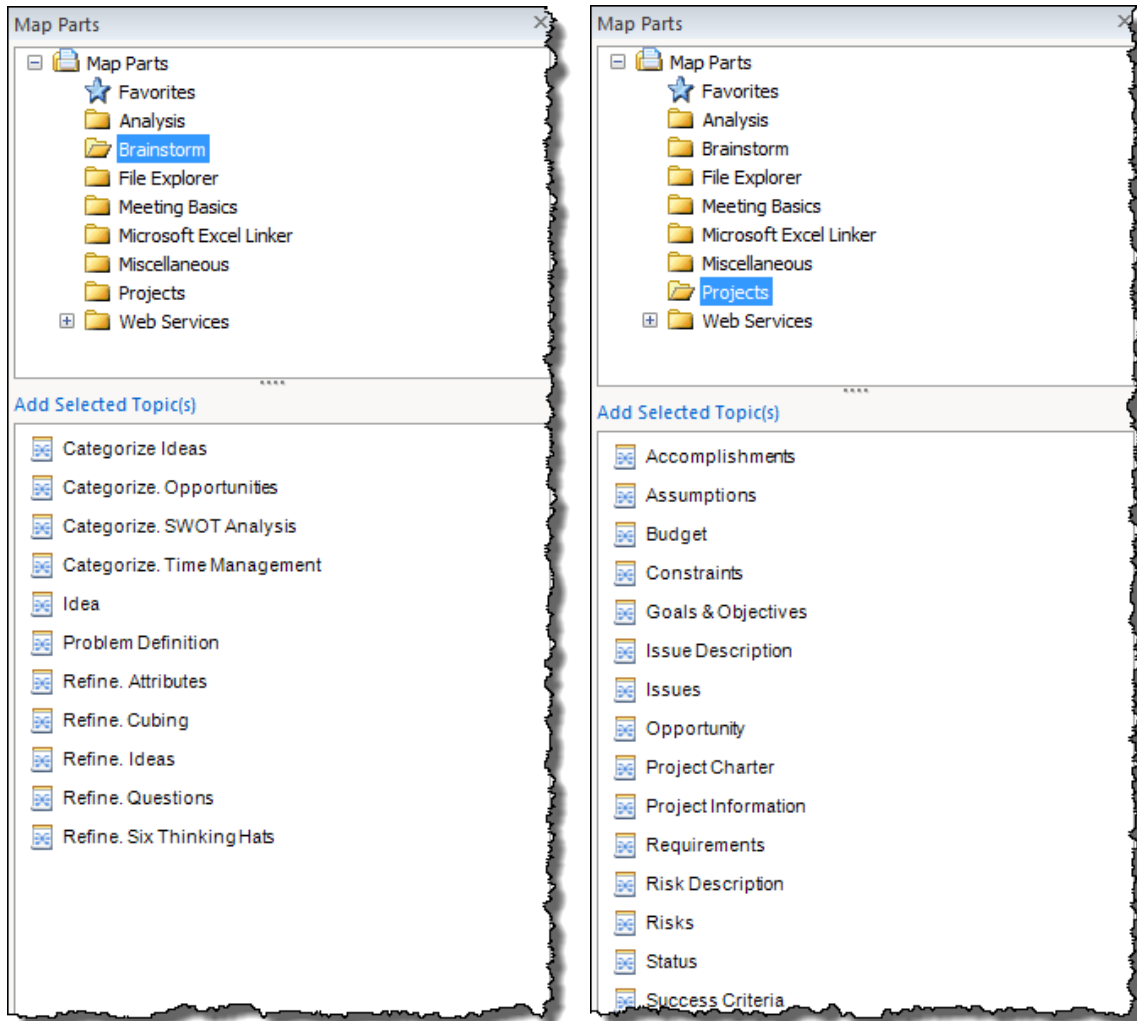
### Schnell und einfach

Mit MindManager 15 für Windows können die in MindManager vorhandenen Templates jetzt leichter gefunden werden. Leere Maps stehen in unterschiedlichen Layouts zur Verfügung. Thematische Vorlagen zu Management, Meetings & Events, persönlicher Produktivität, Lösungsfindung, Projektmanagement oder strategischer Planung sind in einer neuen Ordnerstruktur abgelegt. Eigene Templates können ganz einfach hinzugefügt und beliebig wiederverwendet werden. Die [Maps for That](#) Galerie mit Maps für den beruflichen als auch privaten Gebrauch sind schnell aus MindManager heraus zugänglich.



Die ca. 50 neuen Map Parts in MindManager 15 für Windows helfen beim Brainstorming und der Strukturierung von Ideen, bei der Analyse von Ideen, Strategien und Möglichkeiten, bei der Durchführung von Meetings, beim Planen und Organisieren von Projekten sowie vielem mehr.

Es gibt eine Voreinstellung der Ansicht auf die Map Parts, so dass sie einfach zu finden und auszuwählen sind. Nach wie vor gibt es aber auch die Auswahlmöglichkeit über das Menü.



Die Bildergalerie wurde um handgezeichnete Bilder erweitert. Es stehen jetzt über 150 Bilder in unterschiedlichen Farben zur Auswahl.

